

POZNÁMKA:

- TATO DOKUMENTACE PLATÍ V SOULADU SE STAVEBNÍ ČÁSTÍ PROJEKTOVÉ DOKUMENTACE, V PŘÍPADĚ NEJASNOSTÍ JE NUTNO IHNEJED KONTAKTOVAT PROJEKTANTA
- VŠECHNY DŘEVĚNÉ KONSTRUKCE MUSÍ BÝT OPATŘENY VHDODNÝM NÁTĚREM PROTI DŘEVOKAZNÝM ŠKŮDCŮM
- VAZNÍKY BUDOU KOTVENY DO ŽB. VĚNCŮ POMOCÍ CHEMICKÝCH KOTEV M12x100/100 DO PŘEDVRTANÝCH OTVORŮ Ø 14mm DO HLoubKY 100mm.
- POLOHA VZDUCHOTECHNICKÉHO POTRUBÍ BUDE UPRAVENA TAK, ABY NEKOLIDOVALA S KONSTRUKCÍ KROVU.

SKLADBA STŘEŠNÍHO PLÁŠTĚ

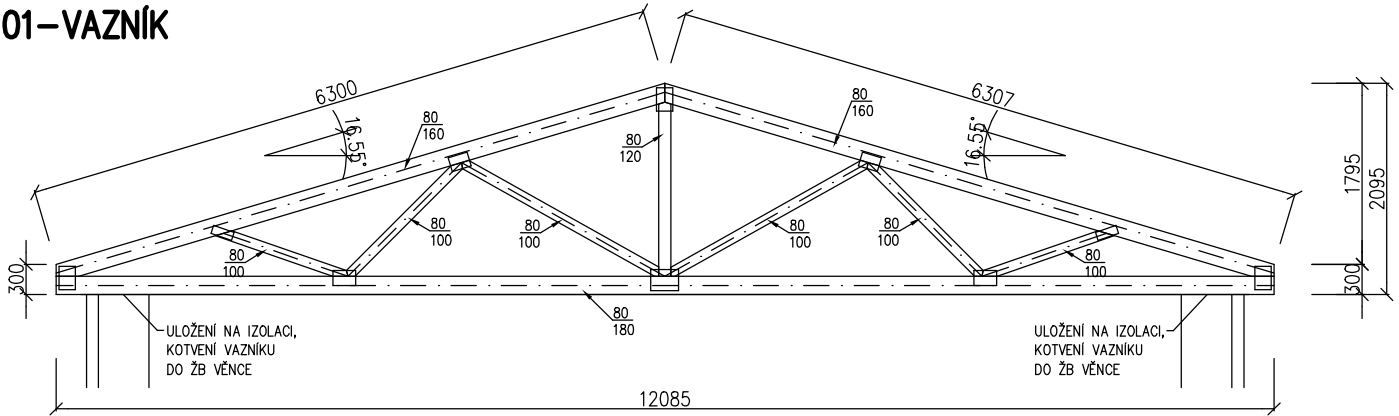
- STŘEŠENÍ KRYTINA HLADKÁ NA DRÁŽKY, LEGOVANÝ HLINÍK TL. 0,7 MM, TMAVĚ ČERVENA
- BITUMENOVÁ SEPARAČNÍ VRSTVA, POJISTNÁ HYDROIZOLACE TL. 1,5 MM
- PLNĚ BEDNĚNÍ Z PRKEN TL. 24 MM, VLHKOST MAX. 20 %
- STŘEŠNÍ VAZNÍKY
- TEPELNÁ IZOLACE Z MINERÁLNÍ VLNY TL. 300 MM
- PAROZÁBRANA
- SDK PŮDHLĚD NA KOVĚNÉ KONSTRUKCI V JEDNÉ VRSTVĚ, POŽÁRNÍ ODOLNOST RE 30

Pokud na výkrese nejsou uvedeny kóty, neodměřovat z výkresu a dotázát se. Všechny rozměry kontrolovat průběžně na stavbě. Jakékoliv nejasnosti a rozpory mezi výkresy musí být projednány s autorem díla.

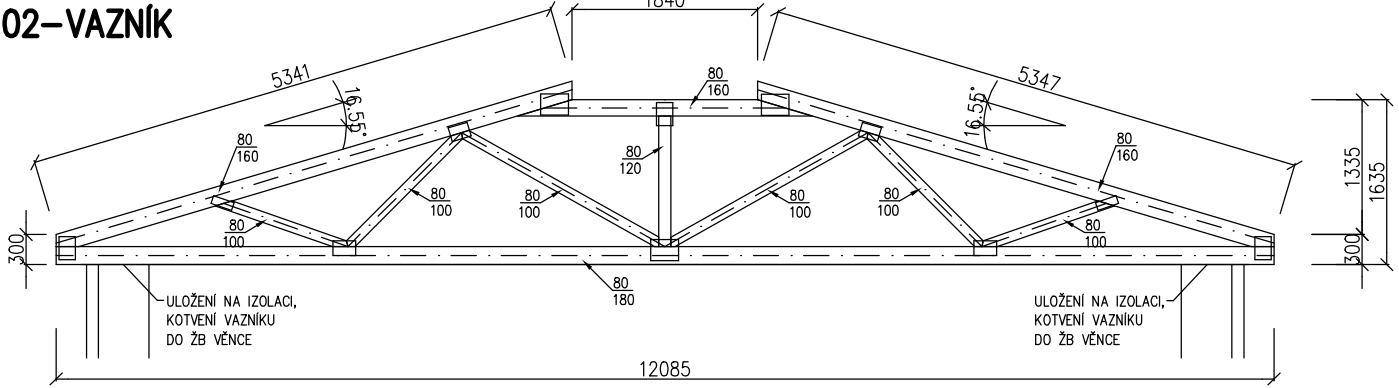
Veškerá práva vyhrazena. Šíření nebo reprodukování díla v tištěné či audiovizuální podobě a uveřejňování díla prostřednictvím internetové sítě bez písemného souhlasu autora je dle platných zákonů nepřipustné.

Před zahájením stavebních prací budou provedeny sondy pro ověření poměrů na a v konstrukcích stavby. Stavba bude realizována dle platné a ověřené dokumentace pro provedení stavby.

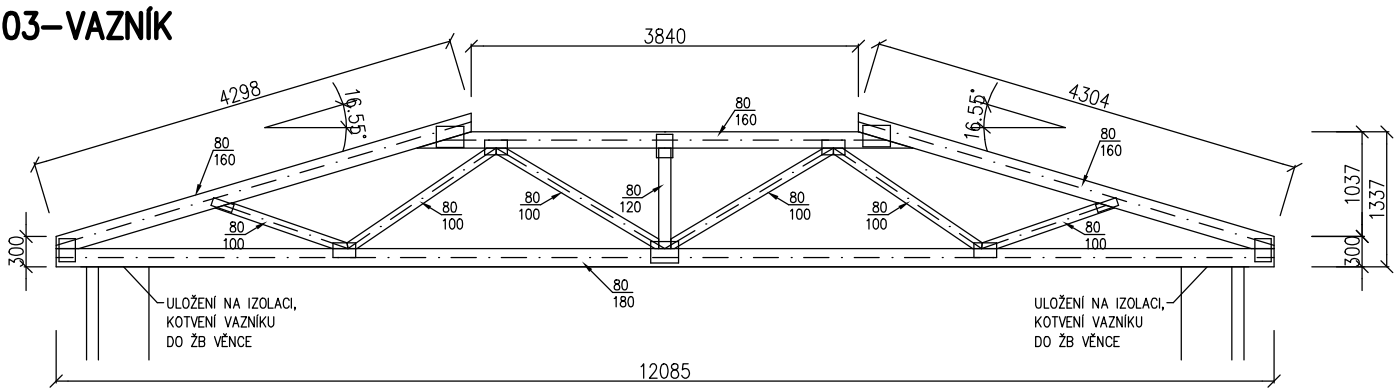
01-VAZNÍK



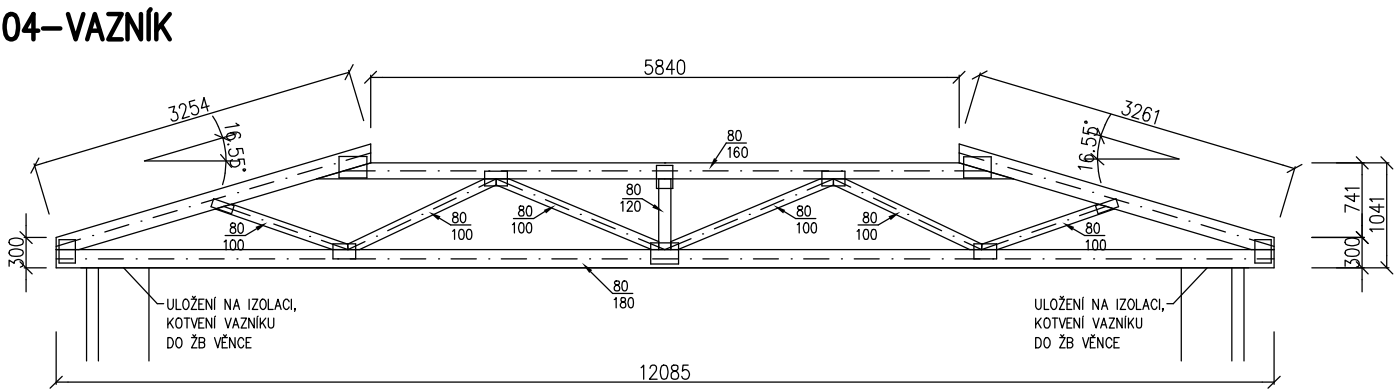
02-VAZNÍK



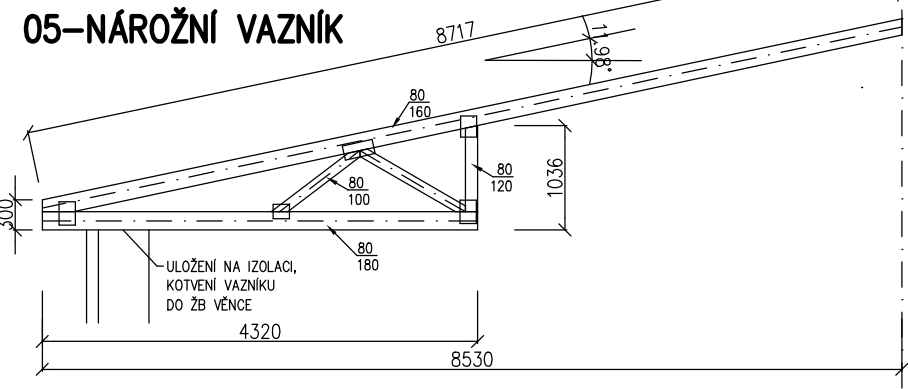
03-VAZNÍK



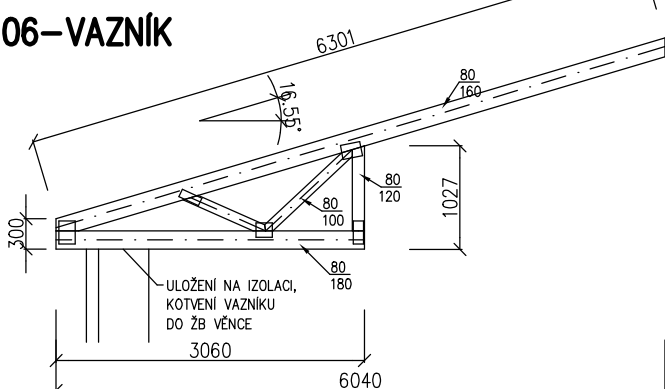
04-VAZNÍK



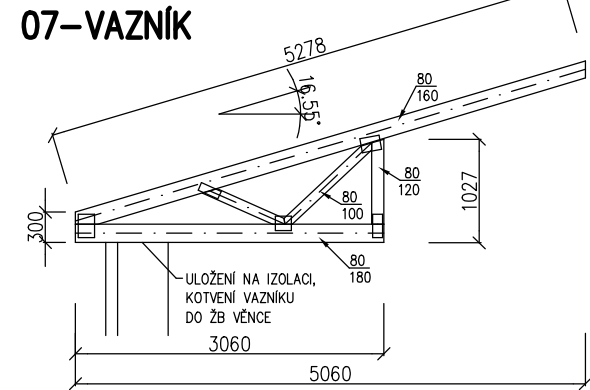
05-NÁROŽNÍ VAZNÍK



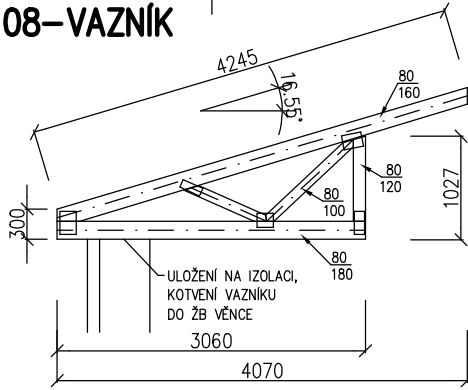
06-VAZNÍK



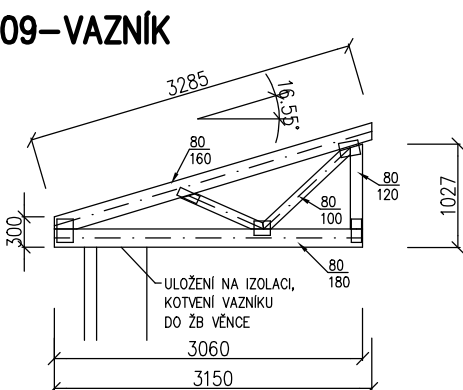
07-VAZNÍK



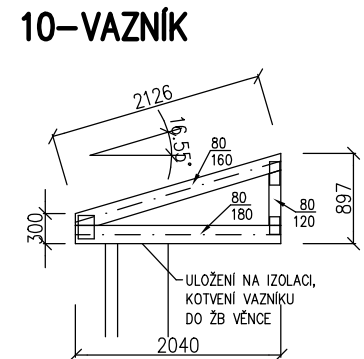
08-VAZNÍK



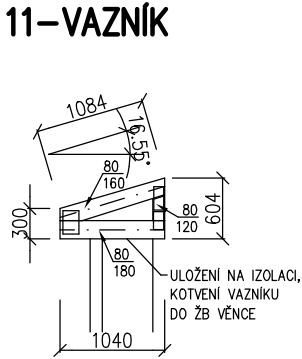
09-VAZNÍK



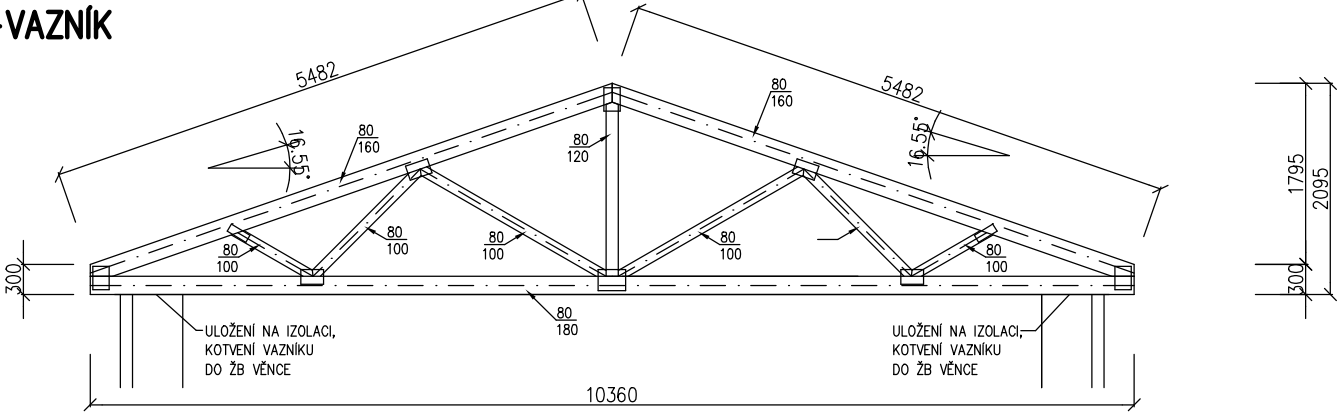
10-VAZNÍK



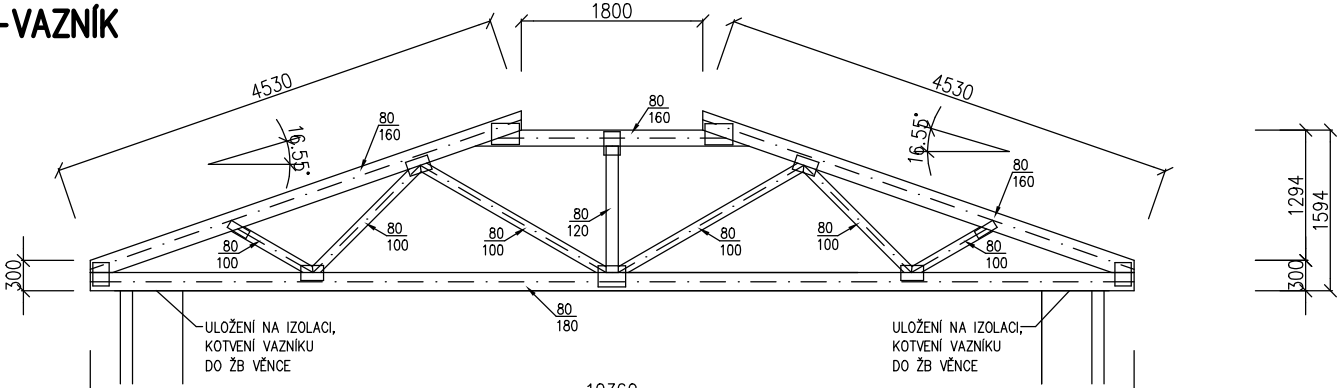
11-VAZNÍK



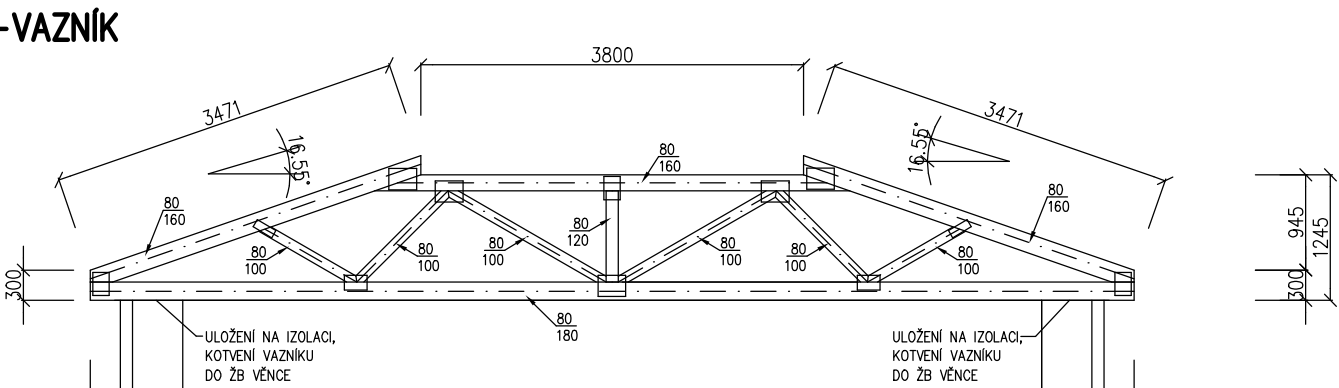
12-VAZNÍK



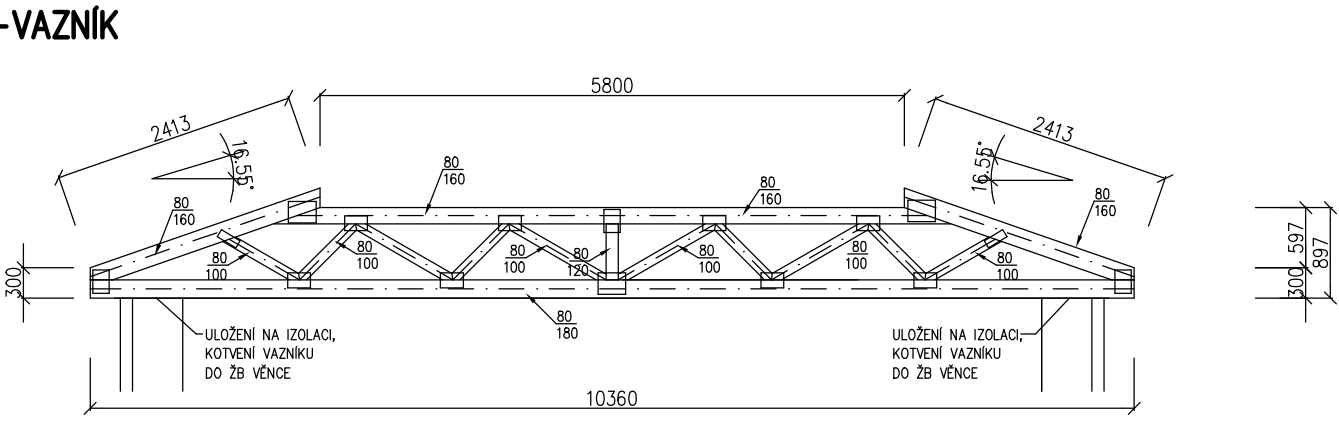
13-VAZNÍK



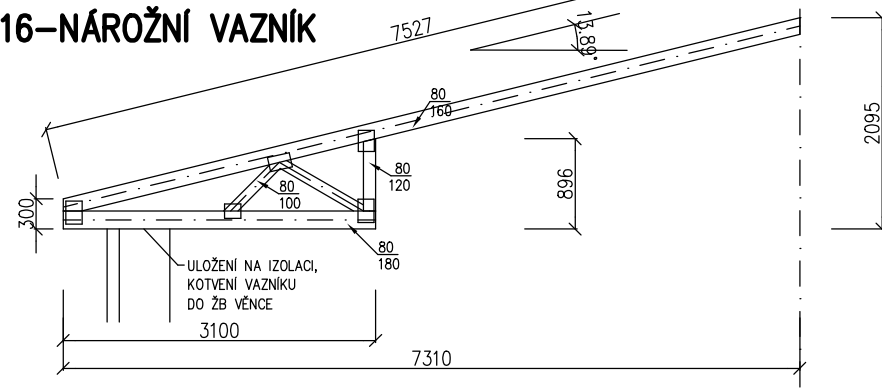
14-VAZNÍK



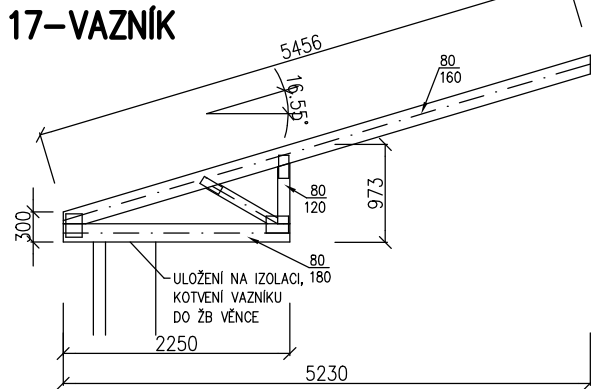
15-VAZNÍK



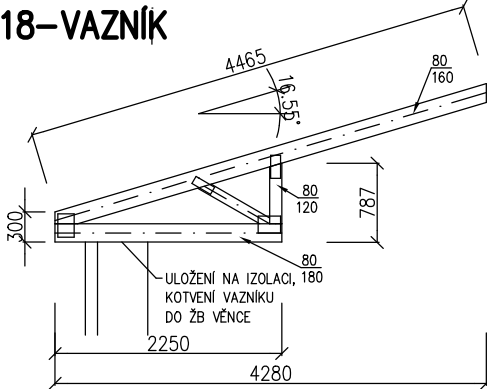
16-NÁROŽNÍ VAZNÍK



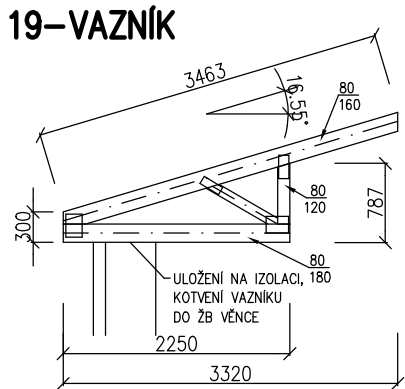
17-VAZNÍK



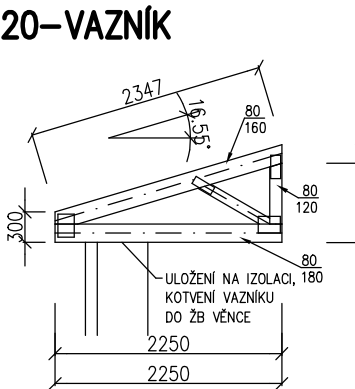
18-VAZNÍK



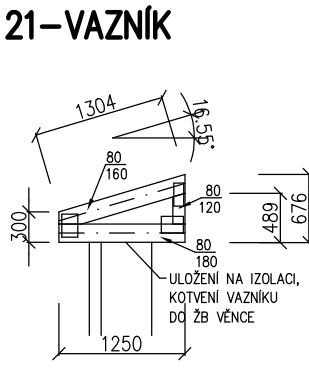
19-VAZNÍK



20-VAZNÍK



21-VAZNÍK



Investor akce : Statutární město Brno, Městská část Brno-Chrlice, Chrlické náměstí 1/4, Brno		
Název akce : Nástavba ZŠ a MŠ Brno Chrlice		
Generální projektant : HB Projekt Plus, s.r.o. IČ: 292 35 421 Jaroslava Foglara 5, 63900 Brno tel.: +420 777 165 408, e-mail: rblek@volny.cz		
Projektant profesní částí dokumentace : HB Projekt Plus, s.r.o. Jaroslava Foglara 5, 63900 Brno, tel.: +420 773 516 165, e-mail: ppodmajersky@volny.cz		
Měřítko : 1:75	Specializace profese : Architektonicko-stavební část	
Vypracoval - podpis : Ing.arch. P. Kostelníková	Kontroloval - podpis : Ing. R. Bílek	
Stupeň dokumentace : DPS	Datum zpracování : Září 2018	
Název přílohy : Výkres vazníků 1-21		
Číslo akce : 2018 - 10	Číslo přílohy : D.1.1.05.2	Revize : -